

**AED Plus®**

**ZOLL®**



*O melhor apoio  
para socorristas*

# A RCP é necessária

As mais recentes orientações do Conselho Europeu de Reanimação (ERC), emitidas em 2010, são claras: o sucesso da desfibrilhação exige uma RCP de elevada qualidade realizada com a profundidade e frequência adequadas. Quando é necessária RCP, o AED Plus® com a tecnologia Real CPR Help® fornece-lhe o melhor apoio para ajudar a salvar uma vida.



*A indicação de referência para posicionamento das mãos ao realizar RCP contém um sensor que detecta e mede as compressões torácicas.*

Quer um choque seja ou não indicado, as orientações de 2010 dizem que os socorristas se devem concentrar na administração de RCP de elevada qualidade.<sup>1</sup> Se um choque não for indicado, apenas uma RCP de elevada qualidade poderá potencialmente salvar uma vítima. Isto porque apenas uma boa RCP pode recuperar um ritmo cardíaco suficiente para que um choque funcione.

Mesmo quando um DAE apresenta “CHOQ INDICADO”, deve-se iniciar uma RCP de elevada qualidade imediatamente após a administração do choque. Depois do choque, o coração esforça-se para recuperar sangue, tentando reorganizar e

recuperar o seu batimento natural. Ao fazer com que o sangue percorra o coração e regresse aos músculos cardíacos, a RCP fornece uma ajuda essencial ao coração em esforço. Sem esta ajuda, um único choque pode ser ineficaz e vítima pode não ser reanimada.



*As indicações sonoras correspondem ao texto apresentado.*

## Saber é poder

As orientações de 2010 do ERC recomendam que os socorristas pressionem com força até uma profundidade de, pelo menos, 5 centímetros, mas não superior a 6 centímetros, e com uma frequência de pelo menos 100 compressões por minuto. Mas como é que sabe que está a atingir essa profundidade e frequência? Não deveria ter de adivinhar — deveria saber. **Apenas um DAE que ofereça feedback da RCP em tempo real lhe fornece o melhor apoio para salvar uma vida.**

---

*“Ao longo destas orientações, enfatiza-se a importância de compressões torácicas precoces e ininterruptas.”*

— Orientações de 2010 do ERC, p. 1220

---



## Um DAE que o ajuda a realizar uma RCP de elevada qualidade

Apenas o AED Plus da ZOLL está equipado com a tecnologia Real CPR Help. O sensor nas placas permite que o DAE detecte cada compressão torácica e lhe dê indicações sobre o seu desempenho. Orienta-o, com indicações e um indicador de barras em tempo real, para a profundidade e frequência de compressões recomendadas.

## Um DAE com conformidade total

O AED Plus é o único DAE que o ajuda a estar totalmente em conformidade com as orientações de 2010 do ERC, porque é o único DAE que lhe indica quando as compressões têm 5 a 6 centímetros de profundidade. A ZOLL actualizou a sua tecnologia Real CPR Help para estar em conformidade com as novas orientações sobre a profundidade de compressão durante a RCP, reflectindo o aumento de 4 a 5 centímetros de profundidade para 5 a 6 centímetros de profundidade. Para ter a certeza de que a sua RCP está em conformidade com as orientações de 2010, tem de saber quando as suas compressões torácicas estão entre 5 e 6 centímetros de profundidade. Apenas o AED Plus pode assegurar este nível de conformidade.

---

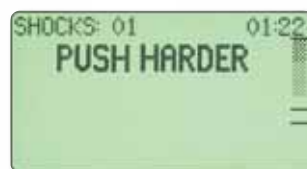
*“A RCP imediata pode duplicar ou triplicar a sobrevivência a paragem cardíaca fora do hospital provocada por FV.”*

— Orientações de 2010 do ERC, p. 1223

---

## Como funciona

- O eléctrodo CPR-D-padz<sup>®</sup> detecta e transmite o movimento das compressões torácicas ao AED Plus.
- As indicações sonoras e textuais transmitem a qualidade da compressão.
- O indicador de barras de profundidade de compressão permite-lhe ver a profundidade de cada compressão em tempo real.
- O metrónomo adaptativo detecta a frequência de compressão e orienta-o para, pelo menos, 100 compressões por minuto.



*O indicador de barras de profundidade de compressão ajuda-o a atingir a profundidade recomendada entre 5 e 6 centímetros.*



## O significado de “ver”

Dado que o AED Plus consegue “ver” as suas compressões, o utilizador consegue ver, ouvir e ler uma avaliação do seu desempenho de RCP.

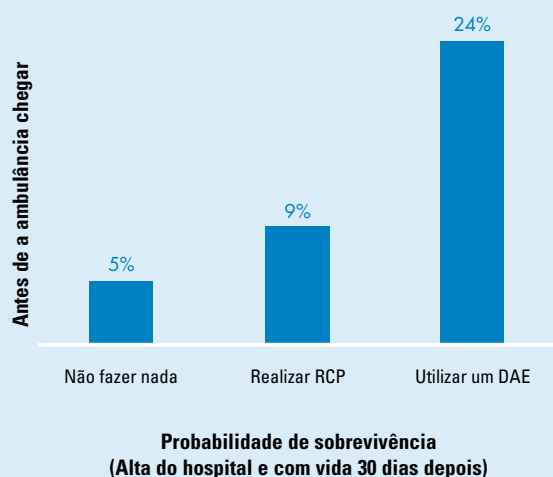
ACÇÕES DO SOCORRISTA	APOIO DO AED PLUS
Ainda não iniciou?	“INICIE RCP”
Parou?	“CONTINUE RCP”
Demasiado lento?	O metrónomo adaptativo aumenta a sua velocidade
Profundidade insuficiente?	“MAIS FORÇA”
A realizar uma boa RCP?	“COMPRESSÃO EFICAZ”
Quer avaliar o seu desempenho?	O indicador de barras visível indica a profundidade das compressões



# A VANTAGEM DOS DAE

## A sobrevivência aumenta com uma intervenção precoce

A investigação mostra que a probabilidade de sobrevivência aumenta drasticamente quando é realizada RCP e quando é utilizado um DAE antes de a ambulância chegar.\*



## Onde está o DAE?

Com demasiada frequência, a resposta é: “Não temos nenhum.” Infelizmente, a mesma investigação que demonstrou um aumento de quase cinco vezes na sobrevivência (de 5% para 24%) quando é utilizado um DAE também mostrou que a disponibilidade de um DAE se limita a apenas 2%.

\*Weisfeldt ML, et al. *J Am Coll Cardiol.* 2010;55(16):1713–20.

## A tecnologia Real CPR Help funciona mesmo

No maior estudo de prestadores de cuidados hospitalares, a investigação provou conclusivamente que a tecnologia Real CPR Help (“Ajuda verdadeira à RCP”) aumenta significativamente a qualidade das compressões torácicas.<sup>2</sup>

Mediram-se as compressões torácicas de prestadores de cuidados hospitalares, primeiro sem qualquer ajuda e depois novamente com a funcionalidade Real CPR Help do AED Plus. Apenas 15% de todas as compressões administradas sem qualquer ajuda atingiram a profundidade e frequência adequadas. Contudo, quando estes mesmos prestadores de cuidados foram testados com a Real CPR Help, 78% das suas compressões atingiram a meta — aumentando em cinco vezes a qualidade da RCP.

---

*“Os socorristas podem ser ajudados a atingir a frequência e profundidade de compressão recomendadas por dispositivos de indicações/feedback que estejam incorporados no DAE ou no desfibrilhador manual...”*

— Orientações de 2010 do ERC, p. 1283

---

## Os benefícios da aquisição

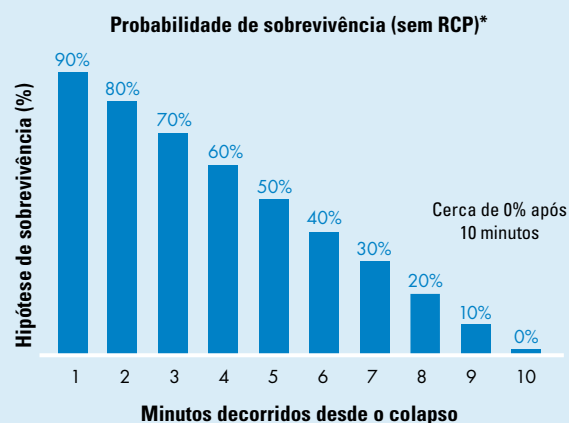
O AED Plus pode ser vantajoso para os resultados financeiros da sua organização. Depois de instalado, o AED Plus apresenta o custo total de aquisição mais baixo de todos os DAE do mercado, considerando sobretudo a logística associada à monitorização e à mudança de placas e pilhas durante a vida útil do DAE. Graças ao longo prazo de validade dos consumíveis, quando compara o custo da manutenção durante 10 anos, este DAE é a unidade com melhor relação custo/eficácia que pode adquirir. O AED Plus é alimentado por pilhas de lítio (disponíveis em pontos de venda) com duração de cinco anos e o eléctrodo CPR-D-padz também dura cinco anos.



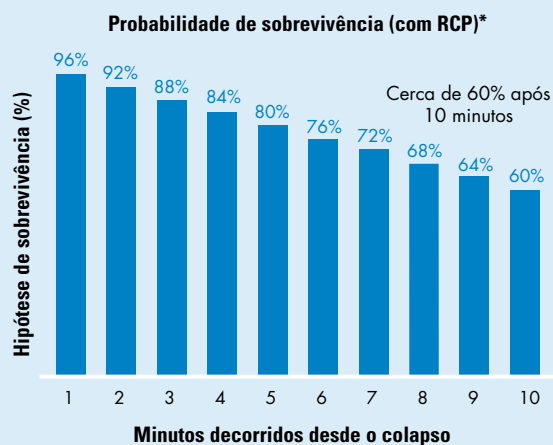
# A VANTAGEM DA RCP

## A qualidade dá mais tempo

As orientações de 2010 do ERC indicam que, se as pessoas presentes não fizerem nada para ajudar uma vítima em colapso, a hipótese de sobrevivência diminui cerca de 10% a cada minuto.



Mas se as pessoas presentes puderem iniciar imediatamente a RCP e mantê-la, então a hipótese de sobrevivência só diminui 3% a 4% por minuto. A essa taxa, aproximadamente 10 minutos após o colapso, a hipótese de sobrevivência corresponde a pelo menos 60%.



\*Fonte: ERC Guidelines for Resuscitation 2010. *Resuscitation*. 2010;81:1278.

## O melhor apoio

Nenhum outro DAE (Desfibrilhador Automático Externo) apoia tão completamente o socorrista como o AED Plus, porque inclui os seguintes componentes:

- Um eléctrodo CPR-D-padz de uma só peça, para uma aplicação rápida e fácil. As abas de puxar expõem o gel condutor em cada placa apenas quando está em contacto directo com a pele, limitando a hipótese de contaminação do gel.
- Um pacote de acessórios para socorrismo associado a cada CPR-D-padz que contém itens essenciais para o sucesso da acção de socorro.
- Uma tampa que funciona como “suporte passivo para as vias respiratórias”, para manter as vias respiratórias da vítima desimpedidas.
- Um ecrã retro-iluminado que apresenta texto em simultâneo com cada indicação sonora e um círculo de ícones gráficos iluminados que mostram como proceder.
- Um ecrã que apresenta o tempo decorrido e o número de choques administrados, informação essencial da qual os profissionais do serviço de emergência médica precisam quando chegarem.
- Real CPR Help. Nenhum outro DAE consegue detectar as compressões torácicas do socorrista e fornecer-lhe orientações quanto à profundidade e frequência necessárias. Com outros DAE, tem de estimar se as suas compressões são suficientemente profundas. Apenas o AED Plus lhe permite saber com certeza.

*O pacote de acessórios de socorrismo inclui todas as ferramentas adicionais que podem ser necessárias durante o a acção socorro, desde tesouras a luvas sem látex.*



### Bibliografia:

<sup>1</sup> European Resuscitation Council Guidelines for Resuscitation 2010. *Resuscitation*. 2010;81(10):1219-1452.

<sup>2</sup> Peberdy MA, et al. *Resuscitation*. 2009;80(10):1169-74.

A ZOLL Medical Corporation, uma empresa do Asahi Kasei Group, desenvolve e comercializa dispositivos médicos e soluções de software que ajudam a impulsionar o avanço dos cuidados de emergência e a salvar vidas, aumentando simultaneamente a eficiência clínica e operacional. Tendo produtos para desfibrilhação e monitorização, circulação e feedback de RCP, gestão de dados, reanimação com líquidos e gestão de temperatura terapêutica, a ZOLL fornece um conjunto abrangente de tecnologias que ajudam os médicos, os profissionais de serviços de emergência médica, os bombeiros e os socorristas leigos a tratar vítimas que necessitem de reanimação e cuidados críticos. Para obter mais informações, visite o site [www.zoll.com](http://www.zoll.com).

O Asahi Kasei Group é um grupo diversificado de empresas liderado pela holding Asahi Kasei Corp., com operações nos sectores de químicos e fibras, residências e materiais de construção, electrónica e cuidados de saúde. As suas operações no sector dos cuidados de saúde incluem dispositivos e sistemas para cuidados críticos, diálise, aférese terapêutica, transfusão e fabrico de materiais para bioterapêutica, bem como fármacos, reagentes de diagnóstico e produtos nutricionais. Com mais de 25 000 colaboradores no mundo inteiro, o Asahi Kasei Group chega aos seus clientes em mais de 100 países. Para obter mais informações, visite o site [www.asahi-kasei.co.jp/asahi/en/](http://www.asahi-kasei.co.jp/asahi/en/).

©2013 ZOLL Medical Corporation. Todos os direitos reservados. Advancing Resuscitation. Today., AED Plus, CPR-D-padz, Real CPR Help, e ZOLL são marcas comerciais ou marcas comerciais registadas da ZOLL Medical Corporation nos Estados Unidos e/ou noutros países. Todas as outras marcas comerciais são propriedade dos respectivos proprietários.

Impresso nos EUA 011302  
9656-0156-18 ERC

**ADVANCING  
RESUSCITATION.  
TODAY.®**

**ZOLL Medical Corporation**  
Sede mundial  
269 Mill Road  
Chelmsford, MA 01824 EUA  
+1-978-421-9655  
+1-800-348-9011

Para obter os endereços e números de fax das filiais, bem como de outras localizações globais, consulte a página [www.zoll.com/contacts](http://www.zoll.com/contacts).

**ZOLL**®